

OGH VETLABFARM s.r.o. Jakubovice

28.01.2026 v 10:00

6 AA



Použité zkratky:

KT, KonT	Konec testu	VT	velikost těla
ZV, ZakV	Základní výběr	DT	délka těla
PePP	Přímý efekt - průběh porodu	HM	hmotnost
PeRU	Přímý efekt - růst	PŠ	přední šířka hrudníku
MePP	Maternální efekt - průběh porodu	HH	hloubka hrudníku
MeRU	Maternální efekt - růst	DZ	délka zádě
Ppk	Přední končetiny - postoj	PL	osvalení plece
Spk	Přední končetiny - délka a úhel spěnky	HŘ	osvalení hřbetu
Pzk	Zadní končetiny - postoj	ZÁ	osvalení zádě
Zak	Zadní končetiny - zaúhlení	UT	užitkový typ
Zsp	Zadní končetiny - délka a úhel spěnky		

Jak porozumět percentilním grafům?

Percentilní grafy umožňují přesnější srovnání býka proti vybrané skupině (subpopulaci) jiných býků. Nadpis 1 ročník prozradí, že srovnáváme kandidáta s býky stejného plemene za poslední 1 ročník (4 turnusy) odchovů. Je porovnávána hodnota PeRU a v dolní ose naleznete škálu od 70 až po 130 bodů, přičemž jeden sloupeček zde představuje 2 body. Výška každého sloupce zachycuje skutečnost, kolik býků se ve skupině (např. 102-103) umístilo. V našem příkladu můžeme pozorovat, že nejčastěji býci dosáhnou RPH 104 (nejvyšší sloupec) a okolní sloupce (102 a 106 bodů) dosáhly téměř stejného počtu takových býků, anebo že býků s body 90 je polovina oproti nejpočetnější skupině. Černá část grafu ukazuje, které skupiny (body RPH) Váš kandidát předešel, tedy že dosáhl 108 bodů a umístil se mezi býky o 4 body lepší, než nejčastější (104) skupina. Z grafu také vyčteme, že srovnávaná skupina (4 turnusy daného plemene) představuje 327 býků a kandidát dosahuje 23% percentilu - patří do skupiny 23% nejlépe hodnocených v daném znaku.

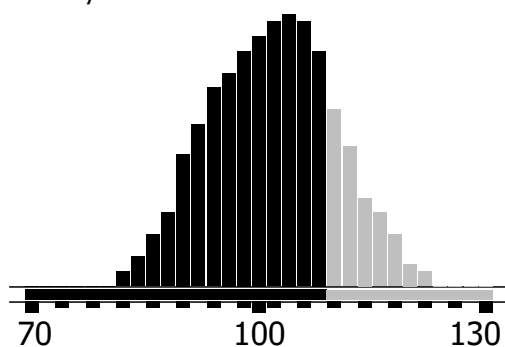
Graf porodních hmotností zachycuje všechna narozená telata u jednoho chovatele (1 stáj) za 1 rok, v podobném stáří, jako býk kandidát. Měřítka napovídá porodní hmotnosti 25-65 Kg a zobrazuje, jak těžká telata se u tohoto chovatele nejčastěji rodila. Z grafu vyčteme, že v tomto případě byly nejčastější hmotnosti 45 a 43 Kg a vybíraný býk patřil spíše k těm lehčím. Rozmanitost grafu také dokládá, zda chovatel porodní hmotnosti poctivě váží, což je vyjádřeno známkami A-D, které jsou uvedeny na katalogovém listu vedle porodní hmotnosti.

Dva grafy pro hmotnosti ve 210 dnech přináší zajímavé porovnání býka ve skupině jiných vybraných býků ale i proti skupině všech narozených samčích vrstevníků. Může být dobrým doplňkovým údajem pro nákup býků spíše průměrných.

PeRU býci 1 ročník

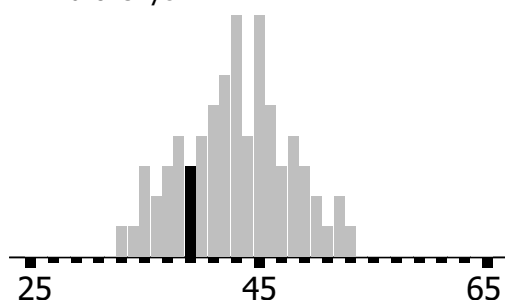
327 býků

23 %



Rozptyl porodních hmotností

42 narozených



Základní přehled

býčků přihlášených, kteří dokončili test

č.	ušní známka	pl.	narozen	jméno býčka	chovatel
1	CZ 935117053	AA	05.12.2024	JOKER Z JAKUBOVIC	VETLABFARM s.r.o.Jakubovice
2	CZ 935118053	AA	09.12.2024	JIMMY RF Z JAKUBOVIC	VETLABFARM s.r.o.Jakubovice
3	CZ 935119053	AA	18.12.2024	JEFFRY Z JAKUBOVIC	VETLABFARM s.r.o.Jakubovice
4	CZ 935122053	AA	22.12.2024	JAKE RED Z JAKUBOVIC	VETLABFARM s.r.o.Jakubovice
5	CZ 935124053	AA	23.12.2024	JOY RED Z JAKUBOVIC	VETLABFARM s.r.o.Jakubovice
6	CZ 935125053	AA	30.12.2024	JAMES RF Z JAKUBOVIC	VETLABFARM s.r.o.Jakubovice

Výsledek testu

přírůstek v testu, od narození, váha a kříž

č.	ušní známka	pl.	přírůstek v testu		přírůstek od narození		šourek	v 1 roce		na konci testu		
			g	RPH	g	RPH		váha	kříž	váha	kříž	
1	CZ 935117053	AA	0 g/d	0	1449 g/d	108	43 cm	570 kg	0 cm	419 dní	652 kg	133 cm
2	CZ 935118053	AA	0 g/d	0	1414 g/d	102	42 cm	555 kg	0 cm	415 dní	634 kg	136 cm
3	CZ 935119053	AA	0 g/d	0	1712 g/d	128	42 cm	669 kg	0 cm	406 dní	744 kg	142 cm
4	CZ 935122053	AA	0 g/d	0	1368 g/d	95	38 cm	533 kg	0 cm	402 dní	588 kg	130 cm
5	CZ 935124053	AA	0 g/d	0	1581 g/d	113	37 cm	613 kg	0 cm	401 dní	676 kg	141 cm
6	CZ 935125053	AA	0 g/d	0	1371 g/d	99	37 cm	546 kg	133 cm	394 dní	588 kg	133 cm

Přehled plemenných hodnot

relativní plemenné hodnoty býků a jejich rodičů

č.	ušní známka	pl.	PePP		PeRU		MePP		MeRU		otec/matka
			býk	O/M	býk	O/M	býk	O/M	býk	O/M	
1	CZ 935117053	AA	101	101 104	107	102 101	99	97 99	101	97 114	QUAKER HILL LEVERAGE 8JA21 (AA) CHUANITA Z JAKUBOVIC (CZ 54964)
2	CZ 935118053	AA	98	100 104	107	109 101	108	115 100	98	96 102	RAWBURN BOSS HOGG N630 ET (Z) VERONIKA Z JAKUBOVIC (CZ 29464)
3	CZ 935119053	AA	96	98 103	114	112 102	103	112 91	103	98 122	RAWBURN BALTIMORE U845 ET (A) EDITA Z JAKUBOVIC (CZ 44801095)
4	CZ 935122053	AA	110	117 100	98	108 93	96	92 103	104	97 120	RED QUAKER HILL ULTRA H902 (A) BRITA RED Z JAKUBOVIC WT/WT (
5	CZ 935124053	AA	104	109 101	113	113 110	101	95 111	97	95 105	RED QUAKER HILL FREESTYLE H90 GALA RED Z JAKUBOVIC (CZ 49590)
6	CZ 935125053	AA	102	117 101	112	108 105	97	92 97	96	97 100	RED QUAKER HILL ULTRA H902 (A) HELENA Z JAKUBOVIC (CZ 4959179)

Narozen: 05.12.2024 **Pohlaví:** b **PořOt:** 1. **ZpPl:** I **Věk KT:** 419 dní **Věk ZV:** 419 dní

Chovatel: VETLABFARM s.r.o.Jakubovice

KonT: 28.01.2026

Turnus: I/2026

Majitel: VETLABFARM s.r.o.Jakubovice

ZákV: OCH VETLABFARM s.r.o. Jakubovice

28.01.2026 10:00

Přepočtené váhy			
	býk	otec	matka
Porodní:	45 Kg A	-	37 Kg
120 dní	201 Kg	-	-
210 dní	333 Kg	-	281 Kg
365 dní	570 Kg	-	430 Kg
Kon.T.	652 Kg (ve věku: 419 dní)		

Výsledek testu		
Přírůstek v testu:	nehodnoceno (odchov u chovatele)	
Přírůstek od narození:	1449 g/den	108 RPH
Výška v kříži:	133 cm v KonT	- cm v 1 roce
Šourek:	43 cm	
Výsledek:	INS+PRP	

QTL: NT821: WT/WT

otec

QUAKER HILL LEVERAGE
8JA21
AAA 694



matka

CHUANITA Z JAKUBOVIC
CZ 549642953

otec otce

JINDRA ACCLAIM
292 895

matka otce

QUAKER HILL BLACKCAP
2H8
US 17515374

otec matky

RAWBURN BALTIMORE
U845 ET
AAA 301

matka matky

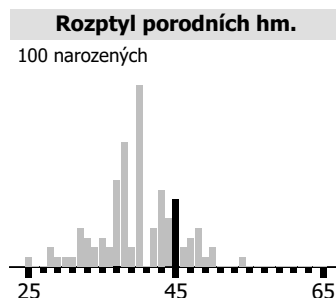
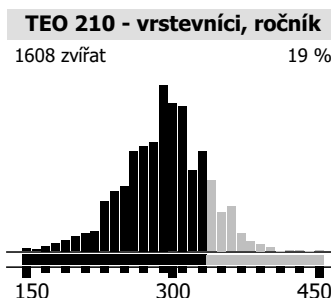
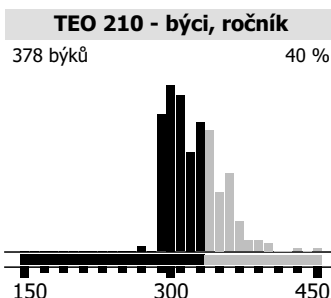
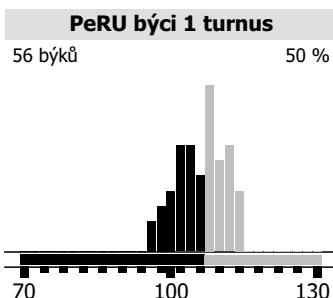
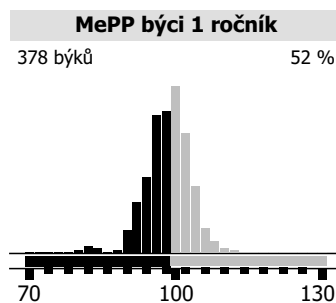
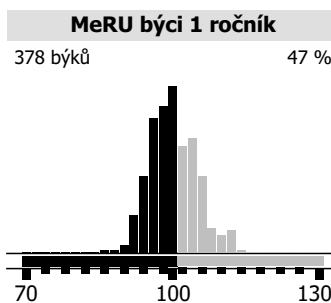
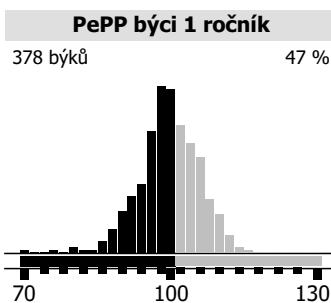
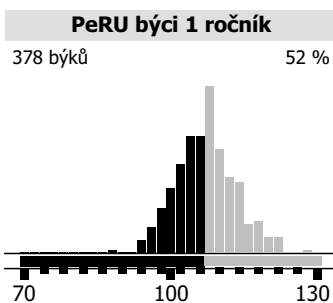
EDITA Z JAKUBOVIC
CZ 448010953

	PePP	PeRU	MePP	MeRU	TR	KT	OS	UT
	snadnost telení	růst potomků	telení dcer	mléčnost dcer	tělesný rámec	kapacita těla	osvalení	užitkový typ
Býk	101	107	99	101	115	125	126	125
Otec	101	102	97	97	112	115	114	115
Matka	104	101	99	114	107	118	120	118



detailní katalog

	ideální končetiny:															vady	ze dne		
	VT	DT	HM	PŠ	HH	DZ	PL	HŘ	ZA	UT	celk	Ppk	Spk	Pzk	Zak			Zsp	
Býk ZV	6	7	10	7	7	6	8	8	7	7	73	5	5	5	5	5			
Býk odstav	6	8	8	7	8	7	8	8	7	7	74								26.07.2025, ve 233 dnech
Otec	-	-	-	-	-	-	-	-	-	-	-								
Matka	8	7	1	5	6	6	5	4	4	5	51								30.08.2025, LH po 1. ot.



Narozen: 09.12.2024 **Pohlaví:** b **PořOt:** 12. **ZpPl:** I **Věk KT:** 415 dní **Věk ZV:** 415 dní

Chovatel: VETLABFARM s.r.o.Jakubovice

KonT: 28.01.2026

Turnus: I/2026

Majitel: VETLABFARM s.r.o.Jakubovice

ZákV: OCH VETLABFARM s.r.o. Jakubovice

28.01.2026 10:00

Přepočtené váhy			
	býk	otec	matka
Porodní:	47 Kg A	-	35 Kg
120 dní	191 Kg	-	180 Kg
210 dní	312 Kg	-	277 Kg
365 dní	555 Kg	-	396 Kg
Kon.T.	634 Kg (ve věku: 415 dní)		

Výsledek testu		
Přírůstek v testu:	nehodnoceno (odchov u chovatele)	
Přírůstek od narození:	1414 g/den	102 RPH
Výška v kříži:	136 cm v KonT	- cm v 1 roce
Šourek:	42 cm	
Výsledek:	INS+PRP	

QTL: NT821: WT/WT

otec

RAWBURN BOSS HOGG N630

ET

ZAI 312



matka

VERONIKA Z JAKUBOVIC

CZ 294649953

otec otce

TC FREEDOM 104

269 234

matka otce

HOFF BLACKBIRD 594

5218 ET

US 15141038

otec matky

KANÓN RED ET

ZAA 440

matka matky

OXANA Z JAKUBOVIC

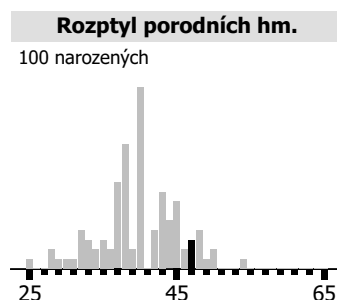
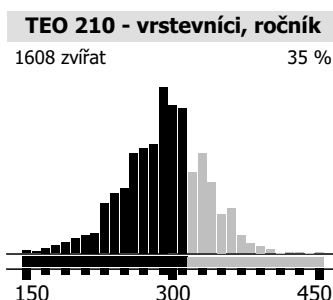
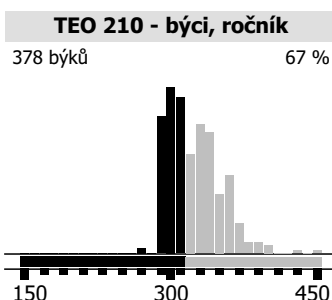
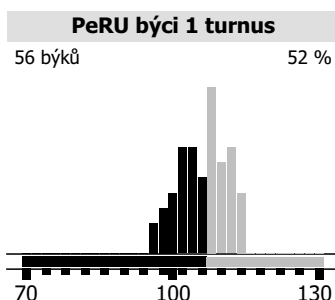
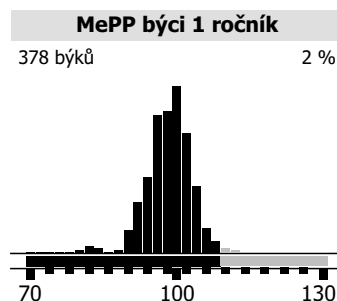
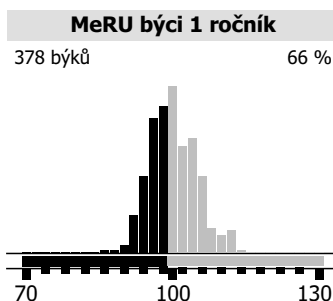
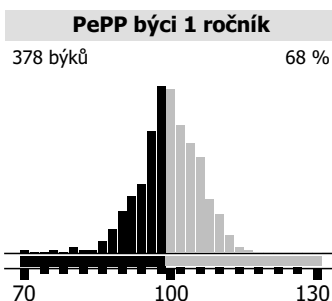
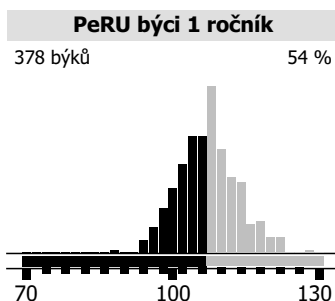
CZ 143933953

Relativní plemenné hodnoty								
	PePP	PeRU	MePP	MeRU	TR	KT	OS	UT
	snadnost telení	růst potomků	telení dcer	mléčnost dcer	tělesný rámec	kapacita těla	osvalení	užitkový typ
Býk	98	107	108	98	109	110	110	110
Otec	100	109	115	96	109	114	114	114
Matka	104	101	100	102	100	97	97	97



detailní katalog

Lineární hodnocení											ideální končetiny:							
	VT	DT	HM	PŠ	HH	DZ	PL	HŘ	ZA	UT	celk	Ppk	Spk	Pzk	Zak	Zsp	vady	ze dne
Býk ZV	7	9	10	6	9	6	6	5	5	6	69	4	4	6	5	5		
Býk odstav	6	7	6	6	7	6	5	6	6	6	61							26.07.2025, ve 229 dnech
Otec	-	-	-	-	-	-	-	-	-	-	-							
Matka	7	7	10	7	8	6	7	7	6	7	72							15.10.2016, LH po 3. ot.



Narozen: 18.12.2024 **Pohlaví:** b **PořOt:** 6. **ZpPl:** I **Věk KT:** 406 dní **Věk ZV:** 406 dní

Chovatel: VETLABFARM s.r.o.Jakubovice

KonT: 28.01.2026

Turnus: I/2026

Majitel: VETLABFARM s.r.o.Jakubovice

ZákV: OCH VETLABFARM s.r.o. Jakubovice

28.01.2026 10:00

Přepočtené váhy			
	býk	otec	matka
Porodní:	49 Kg A	-	39 Kg
120 dní	228 Kg	-	174 Kg
210 dní	384 Kg	-	327 Kg
365 dní	669 Kg	-	510 Kg
Kon.T.	744 Kg (ve věku: 406 dní)		

Výsledek testu		
Přírůstek v testu:	nehodnoceno (odchov u chovatele)	
Přírůstek od narození:	1712 g/den	128 RPH
Výška v kříži:	142 cm v KonT	- cm v 1 roce
Šourek:	42 cm	
Výsledek:	INS+PRP	

QTL:

NT821: WT/WT

otec

RAWBURN BALTIMORE U845

ET

AAA 301



matka

EDITA Z JAKUBOVIC

CZ 448010953

otec otce

A A R TEN X 7008 S A

290 963

matka otce

HOFF BLACKBIRD 594

5218 ET

US 15141038

otec matky

BLELACK EXPLOSION

P381 ET

ZAI 317

matka matky

BERTA Z JAKUBOVIC

WT/WT

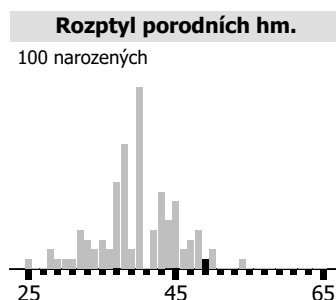
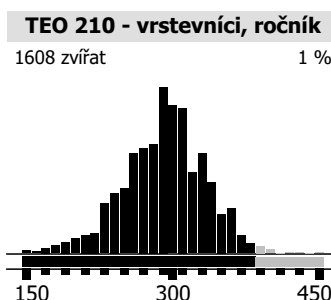
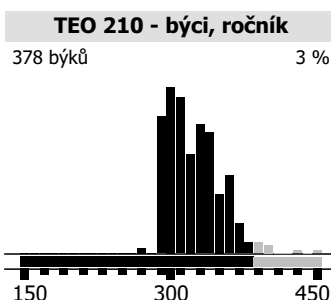
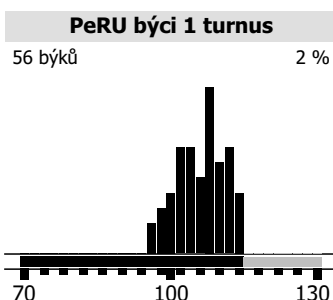
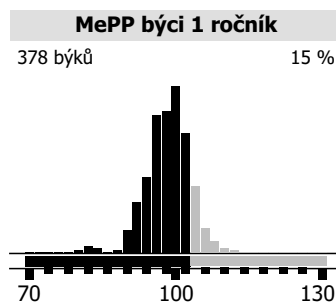
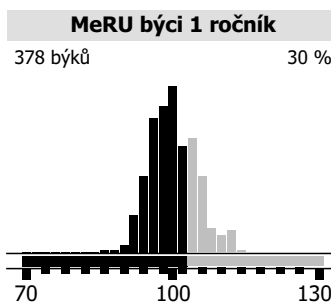
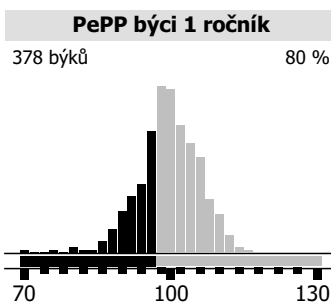
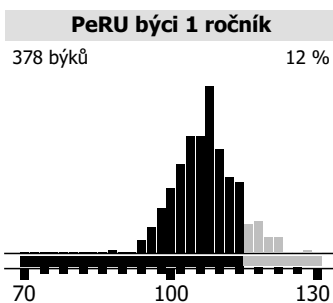
CZ 363987953

Relativní plemenné hodnoty								
	PePP	PeRU	MePP	MeRU	TR	KT	OS	UT
	snadnost telení	růst potomků	telení dcer	mléčnost dcer	tělesný rámec	kapacita těla	osvalení	užitkový typ
Býk	96	114	103	103	119	124	124	124
Otec	98	112	112	98	117	121	121	121
Matka	103	102	91	122	113	114	114	114



detailní katalog

Lineární hodnocení											ideální končetiny:							
	VT	DT	HM	PŠ	HH	DZ	PL	HŘ	ZA	UT	celk	Ppk	Spk	Pzk	Zak	Zsp	vady	ze dne
Býk ZV	8	10	10	8	8	8	7	7	7	8	81	6	5	5	5	5		
Býk odstav	7	8	10	7	8	7	8	7	8	8	78							26.07.2025, ve 220 dnech
Otec	-	-	-	-	-	-	-	-	-	-	-							
Matka	7	8	8	6	7	5	6	6	6	7	66							10.10.2020, LH po 1. ot.



JAKE RED Z JAKUBOVIC

CZ 935122053

AA

4

Narozen: 22.12.2024 Pohlaví: b PořOt: 9. ZpPl: I Věk KT: 402 dní Věk ZV: 402 dní

Chovatel: VETLABFARM s.r.o.Jakubovice
Majitel: VETLABFARM s.r.o.Jakubovice

KonT: 28.01.2026 Turnus: I/2026
ZákV: OCH VETLABFARM s.r.o. Jakubovice 28.01.2026 10:00

Přepočtené váhy			
	býk	otec	matka
Porodní:	38 Kg A	-	35 Kg
120 dní	191 Kg	-	191 Kg
210 dní	305 Kg	-	322 Kg
365 dní	533 Kg	-	455 Kg
Kon.T.	588 Kg (ve věku: 402 dní)		

Výsledek testu		
Přírůstek v testu:	nehodnoceno (odchov u chovatele)	
Přírůstek od narození:	1368 g/den	95 RPH
Výška v kříži:	130 cm v KonT	- cm v 1 roce
Šourek:	38 cm	
Výsledek:	INS+PRP	

QTL: NT821: WT/WT

otec

RED QUAKER HILL ULTRA H902

AAB 056



matka

BRITA RED Z JAKUBOVIC WT/WT

CZ 363985953

otec otce

BIEBER SPARTACUS A193

matka otce

ROUSE EMMA F89

US 3927499

otec matky

NETHERTON BLACK TIGER L641

ZAA 939

matka matky

VOLAVKA Z JAKUBOVIC

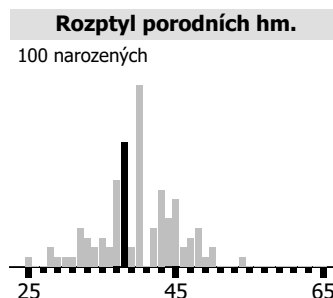
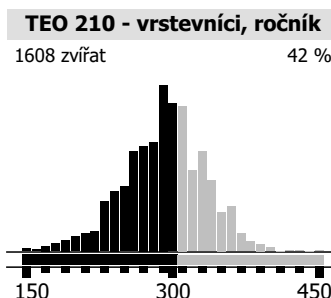
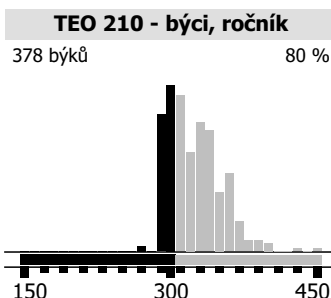
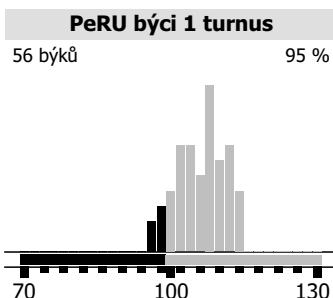
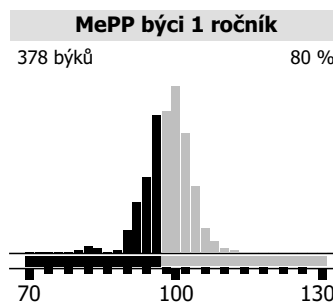
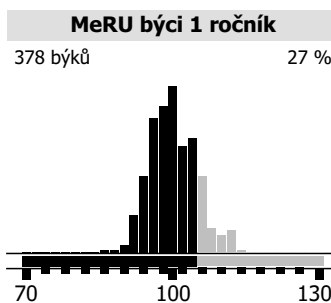
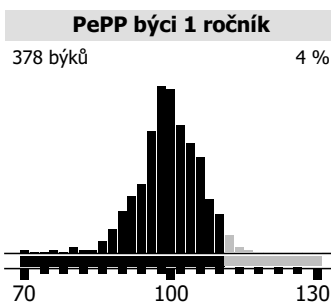
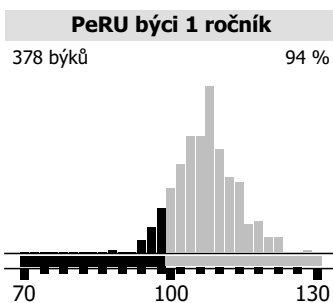
CZ 278341953

Relativní plemenné hodnoty								
	PePP	PeRU	MePP	MeRU	TR	KT	OS	UT
	snadnost telení	růst potomků	telení dcer	mléčnost dcer	tělesný rámec	kapacita těla	osvalení	užitkový typ
Býk	110	98	96	104	107	115	117	116
Otec	117	108	92	97	107	116	116	115
Matka	100	93	103	120	110	111	112	112



detailní katalog

Lineární hodnocení											ideální končetiny:							
	VT	DT	HM	PŠ	HH	DZ	PL	HŘ	ZA	UT	celk	Ppk	Spk	Pzk	Zak	Zsp	vady	ze dne
Býk ZV	6	7	9	6	7	6	6	6	6	6	65	5	5	5	6	5		
Býk odstav	6	8	6	7	6	6	6	7	7	7	66							26.07.2025, ve 216 dnech
Otec	-	-	-	-	-	-	-	-	-	-	-							
Matka	6	8	7	6	8	5	6	6	6	6	64							07.09.2019, LH po 3. ot.



Narozen: 23.12.2024 **Pohlaví:** b **PořOt:** 3. **ZpPl:** I **Věk KT:** 401 dní **Věk ZV:** 401 dní

Chovatel: VETLABFARM s.r.o.Jakubovice

KonT: 28.01.2026

Turnus: I/2026

Majitel: VETLABFARM s.r.o.Jakubovice

ZákV: OCH VETLABFARM s.r.o. Jakubovice

28.01.2026 10:00

Přepočtené váhy			
	býk	otec	matka
Porodní:	42 Kg A	-	37 Kg
120 dní	206 Kg	-	189 Kg
210 dní	340 Kg	-	311 Kg
365 dní	613 Kg	-	446 Kg
Kon.T.	676 Kg	(ve věku: 401 dní)	

Výsledek testu		
Přírůstek v testu:	nehodnoceno (odchov u chovatele)	
Přírůstek od narození:	1581 g/den	113 RPH
Výška v kříži:	141 cm v KonT	- cm v 1 roce
Šourek:	37 cm	
Výsledek:	INS+PRP	

QTL: NT821: WT/WT

otec

RED QUAKER HILL FREESTYLE H903

AAB 055



matka

GALA RED Z JAKUBOVIC

CZ 495907953

otec otce

BEIBER DEEP END B597

matka otce

ROUSE LUCAS E46

US 3705891

otec matky

DĚLO RED Z PĚČÍNA

ZAI 681

matka matky

SOŇA RED Z JAKUBOVIC

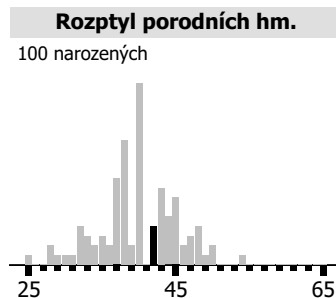
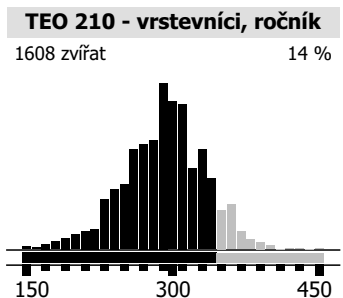
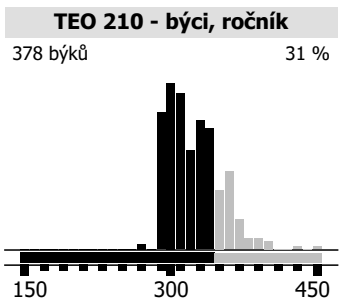
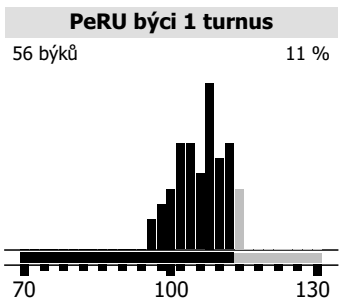
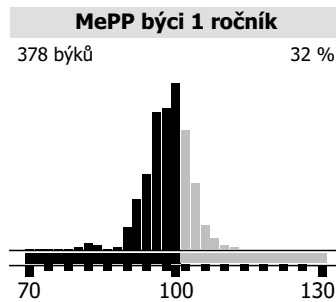
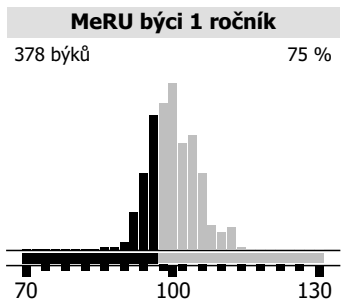
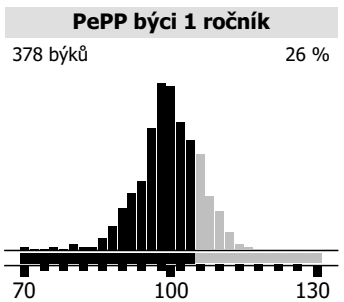
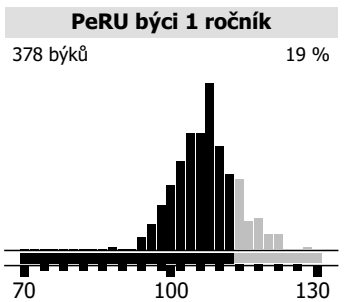
CZ 208714953

Relativní plemenné hodnoty								
	PePP	PeRU	MePP	MeRU	TR	KT	OS	UT
	snadnost telení	růst potomků	telení dcer	mléčnost dcer	tělesný rámec	kapacita těla	osvalení	užitkový typ
Býk	104	113	101	97	121	122	120	122
Otec	109	113	95	95	118	121	120	121
Matka	101	110	111	105	117	112	111	112



detailní katalog

Lineární hodnocení											ideální končetiny:							
	VT	DT	HM	PŠ	HH	DZ	PL	HŘ	ZA	UT	celk	Ppk	Spk	Pzk	Zak	Zsp	vady	ze dne
Býk ZV	8	8	10	7	8	7	7	7	6	7	75	6	5	6	5	5		
Býk odstav	7	8	8	7	8	7	7	6	7	7	72							26.07.2025, ve 215 dnech
Otec	-	-	-	-	-	-	-	-	-	-	-							
Matka	8	7	7	6	7	6	5	6	6	7	65							18.10.2025, LH po 3. ot.



Narozen: 30.12.2024 **Pohlaví:** b **PořOt:** 3. **ZpPl:** I **Věk KT:** 394 dní **Věk ZV:** 394 dní

Chovatel: VETLABFARM s.r.o.Jakubovice

KonT: 28.01.2026

Turnus: I/2026

Majitel: VETLABFARM s.r.o.Jakubovice

ZákV: OCH VETLABFARM s.r.o. Jakubovice

28.01.2026 10:00

Přepočtené váhy			
	býk	otec	matka
Porodní:	48 Kg A	-	39 Kg
120 dní	206 Kg	-	200 Kg
210 dní	322 Kg	-	314 Kg
365 dní	546 Kg	-	-
Kon.T.	588 Kg (ve věku: 394 dní)	-	-

Výsledek testu		
Přírůstek v testu:	nehodnoceno (odchov u chovatele)	
Přírůstek od narození:	1371 g/den	99 RPH
Výška v kříži:	133 cm v KonT	133 cm v 1 roce
Šourek:	37 cm	
Výsledek:	INS+PRP	

QTL: NT821: WT/WT

otec

RED QUAKER HILL ULTRA H902

AAB 056



matka

HELENA Z JAKUBOVIC

CZ 495917953

otec otce

BIEBER SPARTACUS A193

matka otce

ROUSE EMMA F89

US 3927499

otec matky

BIVOJ RED Z JAKUBOVIC

ZAI 340

matka matky

BOJARKA PAVAS

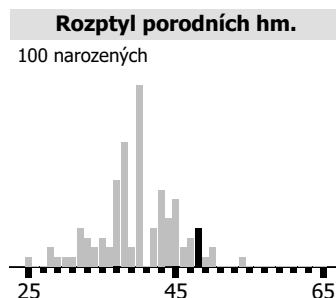
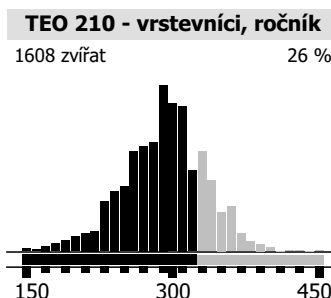
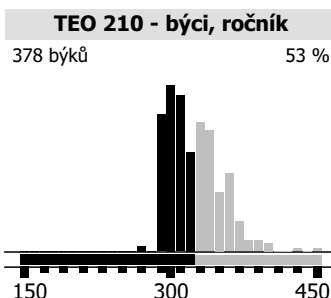
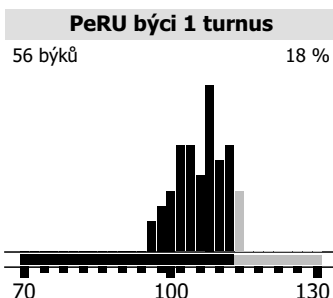
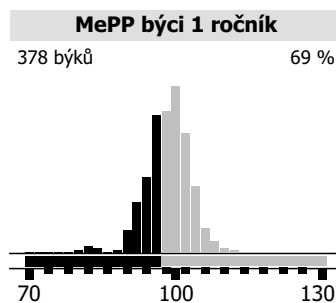
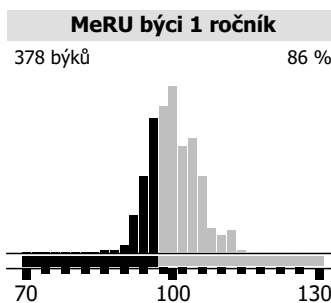
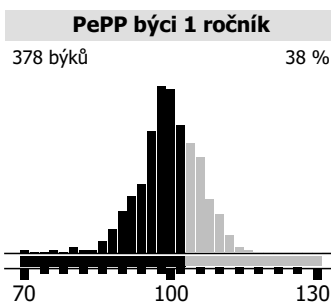
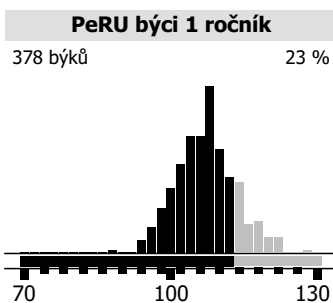
CZ 459756932

Relativní plemenné hodnoty								
	PePP	PeRU	MePP	MeRU	TR	KT	OS	UT
	snadnost telení	růst potomků	telení dcer	mléčnost dcer	tělesný rámec	kapacita těla	osvalení	užitkový typ
Býk	102	112	97	96	112	116	116	116
Otec	117	108	92	97	107	116	116	115
Matka	101	105	97	100	104	103	103	103



detailní katalog

Lineární hodnocení											ideální končetiny:							
	VT	DT	HM	PŠ	HH	DZ	PL	HŘ	ZA	UT	celk	Ppk	Spk	Pzk	Zak	Zsp	vady	ze dne
Býk ZV	6	7	10	6	7	6	6	7	6	7	68	5	5	5	5	5		
Býk odstav	6	7	7	7	7	7	7	7	6	7	68							26.07.2025, ve 208 dnech
Otec	-	-	-	-	-	-	-	-	-	-	-							
Matka	8	8	10	7	8	7	7	7	6	7	75							18.10.2025, LH po 3. ot.



ČSCHMS

Český svaz chovatelů masného skotu, z.s.
Těšnov 65/17
110 00 Praha 1 - Nové Město
Web: www.cschms.cz
IČO: 00536903
DIČ: CZ00536903
Bankovní účet: 123459399 / 0800
ID datové schránky: y23tguu

Plemenná kniha - ředitel

Bc. Radek Dobeš
Telefon: (+420) 724 073 640
E-mail: dobes@cschms.cz

Ředitel ČSCHMS

Kamil Malát
Telefon: (+420) 724 007 860
E-mail: info@cschms.cz

Plemenná kniha - administrativa

Písemný styk:
ČSCHMS
Osvoboditelů 35/9
410 02 Lovosice

Telefon: (+420) 724 073 641
E-mail: pk@cschms.cz

Vysvětlivky ke zkratkám ve jménech v katalogu:

ET	býček narozen po embryotrasferu
RED	zbarvení red angus
P	bezrohost – bez testu
P*	bezrohost – heterozygot, stanoveno testem DNA
V	bezrohost – heterozygot s kožním rudimentem na hlavě místo rohů
V*	bezrohost – heterozygot s kožním rudimentem na hlavě místo rohů, stanoveno testem DNA
PP	bezrohost – homozygot, původový
PP*	bezrohost – homozygot, stanoveno testem DNA
R	rohatost
R*	rohatost, stanoveno testem DNA

Vysvětlivky ke QTL znakům dvojího osvalení:

Q204X	+/+ - čistý, MH/+ - přenáší jednu alelu, MH/MH – dvě mutované alely
F94L	+/+ - čistý, F/+ - přenáší jednu alelu, F/F – dvě mutované alely
NT821	WT/WT – čistý, WT/Del11 - přenáší jednu alelu, Del11/Del11- dvě mutované alely
C313Y	+/+ - čistý, MH/+ - přenáší jednu alelu, MH/MH – dvě mutované alely

Vysvětlivky k dalším QTL znakům:

Ataxie	G/G – čistý, A/G – přenašeč, A/A - zvíře nese dvě kopie mutované alely
---------------	--

Reklamační řád pro základní výběry býků

Majitel odchovávaného býčka má právo podat reklamaci proti rozhodnutí výběrové komise (ČSCHMS). Předmětem reklamacie může být pouze konečný výsledek výběru (vybrán, odročen, vyřazen), nikoliv nesouhlas s bodovým hodnocením daného býka. Po skončení základního výběru býků vyzve předseda výběrové komise, nebo příslušný inspektor k podání případných protestů (reklamací). Reklamacie se podává písemně (emailem) nejpozději do 5ti pracovních dnů po provedení výběru, a to řediteli svazu nebo řediteli PK. Jménem majitele býka může jednat také zástupce odchovy plemenných býků (OPB).

V případě neshody mezi verdiktem výběrové komise a majitelem býka je býk odročen a bude proveden nový základní výběr. Provedení nového základního výběru je podmíněno složením kauce 5000 Kč za každého reklamovaného býka. Kauce se skládá na účet ČSCHMS (123459399 / 0800) nejpozději do 10-ti pracovních dnů ode dne provedení základního výběru. V případě, že nebudou peníze připsány na účet v daném termínu, platí původní verdikt výběrové komise a reklamacie se dále neřeší. Nový základní výběr se uskuteční do 30-ti dnů od sporného výběru na místě, kde byla podána reklamacie, pokud se obě strany nedohodnou jinak. Složení komise musí být zcela odlišné od komise, která vynesla sporný verdikt. O složení nové komise rozhoduje Rada PK daného plemene po dohodě s ČSCHMS. O závěru nového základního výběru je sepsán nový výběrový protokol. Proti tomuto rozhodnutí se již nelze dále odvolat. V případě, že je potvrzeno původní rozhodnutí výběrové komise, propadá kauce ve prospěch ČSCHMS, v opačném případě se vrací majiteli býka do 10-ti kalendářních dní od provedení nového základního výběru. Náklady spojené s novým základním výběrem (zejména cestovné členů výběrové komise, případně oprávněné nároky spojené s odměnou za odvedenou práci) nese strana, která při svém rozhodnutí či jednání nebyla v právu. Tyto náklady jsou zúčtovány na základě vystavené faktury zaslané druhé straně nejpozději do 14 dnů od provedení opakovaného základního výběru. V každém případě se o reklamaci vede písemný zápis. Rozhodnutí výběrové komise se váže ke konkrétnímu zvířeti v konkrétním čase a není možno se na něj odvolávat v případných následných sporech.

Schváleno výborem ČSCHMS dne 21.3.2006 v Hradištku pod Medníkem, změny schváleny 19.5.2025 Grémiem předsedů rad plemenných knih v Rantířově. Vstupuje v platnost dnem schválení.

Právní rámec

Informace uvedené v katalogu k základnímu výběru byly sestaveny na základě podkladů dat z kontroly užitkovosti masných plemen ČSCHMS, výsledků kontroly dědičnosti (plemenné hodnoty), laboratoře imunogenetiky (DNA a QTL) a s využitím údajů poskytnutých jednotlivými chovateli. Jejich správnost je relevantní k datu sestavení katalogu, přičemž v průběhu základních výběrů (ZV) může dojít ke zpřesnění některých informací. Pokud se tak stane, jsou na úpravy chovatelé přítomní ZV upozorněni u každého jednotlivého býka po jeho hodnocení. ČSCHMS nenese žádnou odpovědnost (přímou ani nepřímou) za případné škody, které mohou vzniknout v souvislosti s využitím katalogu jako podkladu pro nákup býka.

Autorská práva tohoto dokumentu

Využití tohoto katalogu se svázáno s podmínkami použití, které si autor (ČSCHMS) vyhrazuje. Katalog můžete volně šířit za těchto podmínek: Je povoleno pořizovat kopie, tištěné i elektronické a toto dílo dále šířit, není vyžadováno uvádění zdroje. Je ovšem zapovězeno zasahovat do tohoto dokumentu a publikovat či jinak nakládat s pozměněným dokumentem anebo pouze jeho částmi. Při publikování dokumentu se dále zapovídá takové užití, které naznačuje, že autorem tohoto dokumentu je jiná osoba či společnost, zejména uvádění obsahu před první stránku tohoto dokumentu. Pokud chcete spolu s Katalogem publikovat (v tištěné či elektronické formě) další informace, můžete je připojit výhradně za poslední stránku tohoto dokumentu a z dalšího obsahu musí být patrné, že nositelem následujících informací není ČSCHMS, ale jiná osoba/společnost, která je zmíněna hned úvodem takovýchto připojených informací. Jiné užití tohoto díla je podmíněno písemným souhlasem autora.